

🌐 地域活性とSNSメディア強化のご提案

— デジタル時代に選ばれるお店・企業づくり —



人が動けば、そこに“経済活動”と“文化交流”が生まれます。訪れる人が地元を知り、食べ、泊まり、共有することで、地域ブランドが育ち、地域が自ら発信できる力を得ます。SNSを通じて、その「体験」は世界中に拡散され、地域が“観光地”から“共感地”へと進化します。

1. はじめに

日本政府は「2030年までに訪日外国人旅行者6,000万人」「旅行消費額15兆円」という目標を掲げています。しかしながら、少子高齢化・インフラ老朽化・人手不足など、地域社会を取り巻く課題は山積しています。

私たち日本サービス（NipponService）は、「地域活性化 × IT × SNS」を軸に、現場の声を活かした“成果につながる情報発信”を支援しています。

私たちが目指すのは、一過性の広告ではなく、「継続的に共感を生むメディア化」。
お店や企業が自ら発信できる力を育てることをゴールとしています。



SNSが架け橋とになり新聞やテレビでは届かない層にも、SNSを通じて地域の魅力を直接届けることができます。

私たち 日本サービス（NipponService）は、「地域の声を世界へ」届けるメディアづくりを通して、地域企業・飲食店・観光施設の価値をSNSで再発信し、地域の人々が誇れる未来を共に創ることを目指しています。

2. サービス概要

本サービスでは、SNSを中心とした「デジタル・プロモーション戦略」を通じて、企業・店舗のブランド力と売上向上をサポートします。

TRY

Step 1. テストマーケティング（導入準備）
まずは現状分析と方向性の確認から始めます。

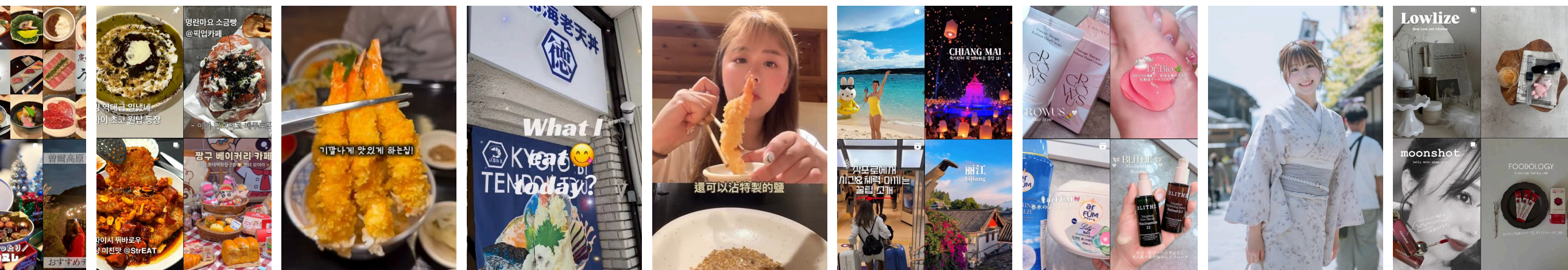


飲食店の場合

- ・現場ヒアリング（メニュー・客層・ターゲット言語）
- ・訪日外国人に刺さるPR設計
- ・海外SNSインフルエンサーとのマッチング
- ・撮影／取材／SNS投稿
- ・投稿後の反応・来店分析

商品販売の場合

- ・商品の強みとターゲット国の明確化
- ・海外トレンド／購買動機リサーチ
- ・販促素材（写真・動画・記事）の制作
- ・SNS／EC連携で販売促進



◆この段階では「**お試し**・検証」を重視。
費用を抑えながら、効果を実測し、最適な方向性を見極めます。

TRY

Step 1. テストマーケティング事例



多言語でのPR内容を準備



各投稿によるデータ分析

主な指数

◎基礎データ

* 露出数 (インプレッション数)

* 再生数 (視聴数)

* カバークリック率

(サムネイルクリック率)

* 平均視聴時間

* フォロワー増加数

◎交流データ

(エンゲージメントデータ)

* いいね数

* コメント数

* 保存数

* シェア数

◎視聴者データ

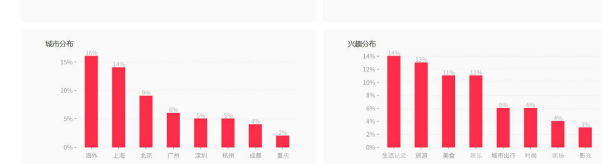
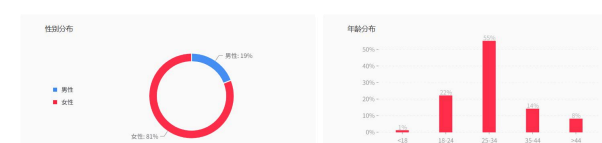
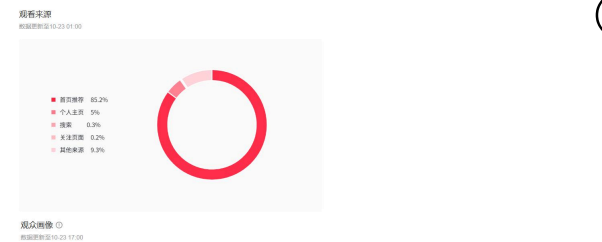
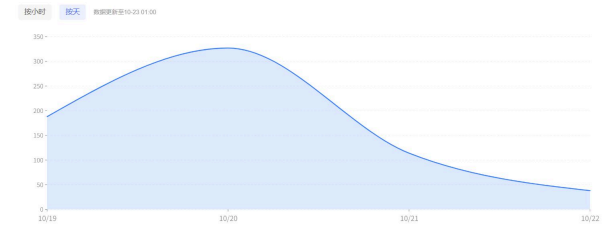
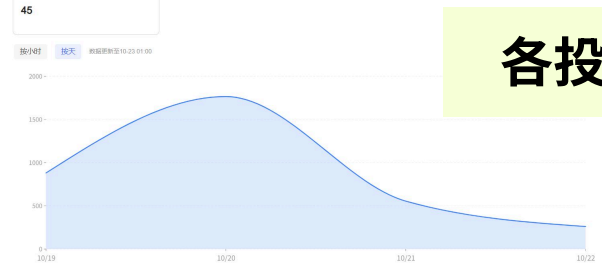
* 視聴経路 (視聴元)

* 性別分布

* 年齢分布

* 都市分布

* 興味・関心分布





Step 2. SNS戦略構築

SNSは今や「生活の一部」。
私たちは、ただ投稿するだけでなく、“見られ、拡がり、反応される仕組み”を作ります。

主な施策：

- ・ SNSアカウント開設／設計（Instagram / Facebook / LINE / X 等）
- ・ コンテンツ戦略（デザイン・トーン・ターゲット設定）
- ・ 投稿・キャンペーン運用
- ・ インフルエンサーとの協働投稿
- ・ 分析レポートによる改善提案

データドリブン 運用例：

- ・ 投稿別エンゲージメント分析
- ・ ハッシュタグ効果測定
- ・ UGC（ユーザー投稿）活用
- ・ KPI設計（フォロワー・CV・来店率 など）

ファン
作り

外国語
向けのPR

ライブ配信

商品
テスト

ライブ販売

セミナー
開催

イベント
告知

ブランディング
戦略

テスト
マーケティング

CRM
管理

商品
開発

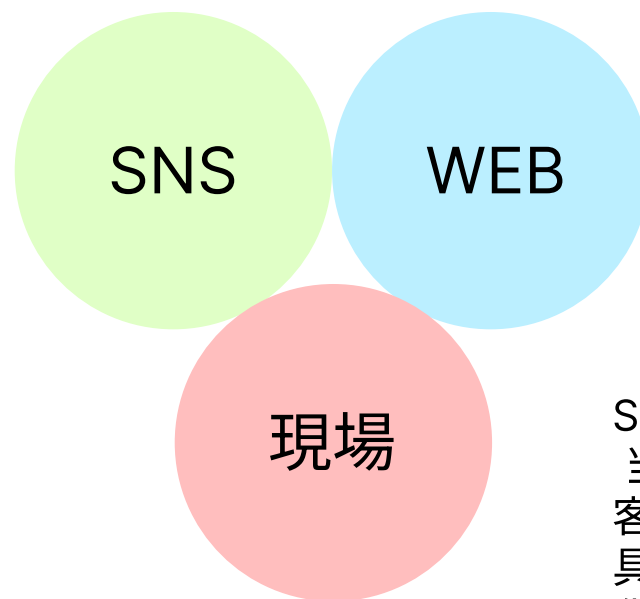
UGC
活用

◆ SNSを“数字で見える化”し、継続的に改善サイクルを回すことで、
「お店＝情報発信拠点」へと**育て、成長**します。

SNSでの接点を“顧客との関係”に変える仕組みを構築します。

主な施策：

- ・ Webサイト・SNS・店舗を一体化（SNS+Web+現場）
- ・ 顧客データベース（CRM）構築
- ・ 予約・問い合わせ・口コミ管理の効率化
- ・ AIチャット・多言語自動応答などの導入支援
- ・ 定期的な運用サポート／トレーニング



現場が効率よくスムーズに業務ができる
最適化したSNS+WEBの調整

SNS導入によって現場の工数や間接コストが増大しては本末転倒です。
当社はSNS／Web／現場オペレーションを一体設計し、業務のスリム化（削減）と集客・売上の最大化（強化）を両立します。
具体的には、現状分析→設計・準備→運用・改善のプロセスで、タスクの標準化・自動化・役割分担の最適化を実施し、不要業務の削減と成果指標（来店・CV・客単価・LTV）の向上を支援します。

◆ SNSで生まれた“関心”を、
「来店」「購買」「リピート」へ**つなげる**導線を整えます。

3. -NipponService- 日本サービスの強み

SNSでの接点を“顧客との関係”に変える仕組みを構築します。

海外ネットワーク

海外拠点のインフルエンサー・クリエイターとの連携（中国・韓国・台湾・東南アジア）



@NIPPON_SERVICE

Instagram：@nippon_service にて提携インフルエンサーを常時PR発信しています。海外インフルエンサー毎月約5万人以上をリサーチし、独自基準で審査・交渉を実施。2025年10月時点で、現在は、案件要件に即応できる常時稼働インフルエンサー約3,000人からのネットワークを運用しています。

データと実績

SNS分析・マーケティング支援の豊富な経験

多言語対応

日本語・英語・中国語・韓国語などでの情報発信支援

トータルサポート

SNS／Web／広告／印刷／動画制作までワンストップ対応

地域密着＋IT支援

現場の声を重視した“伴走型サポート”



4. 導入の流れ

Step 1 テストマーケティング

現状把握 → 戦略設計 → 試験導入

- ・ 現場ヒアリング（お店・企業の現状分析）
- ・ ターゲット設定・課題整理
- ・ 海外インフルエンサーとのマッチング
- ・ PR投稿・反応計測

Step 2 SNS戦略構築

戦略実行 → データ分析 → 改善サイクル

- ・ SNS設計（Instagram / X / LINE / FBなど）
- ・ デザイン＆コンテンツ制作
- ・ キャンペーン / 投稿運用
- ・ データドリブン分析（UGC・エンゲージ測定）

Step 3 IT連携・CRM構築

顧客維持 → 効率化 → ブランド定着

- ・ SNS＋Web＋現場の統合管理
- ・ 顧客データベース（CRM）構築
- ・ 多言語Web／AIチャット導入
- ・ リピート促進／継続支援

- (1) 初回ヒアリング・課題整理（無料）
- (2) テストマーケティング実施（SNS×インフルエンサー）
- (3) 戦略提案・改善提案
- (4) 継続運用・IT構築サポート

サービスお見積り内容

TRY

テストマーケティング

120,000円(税込)／回

Step1のサービス
『現状を知る』

GROW

SNS戦略構築

120,000円／月

Step2サービス (Step1を含む)
『発信力をつける』

CONNECT

IT連携・CRM構築

150,000円／月

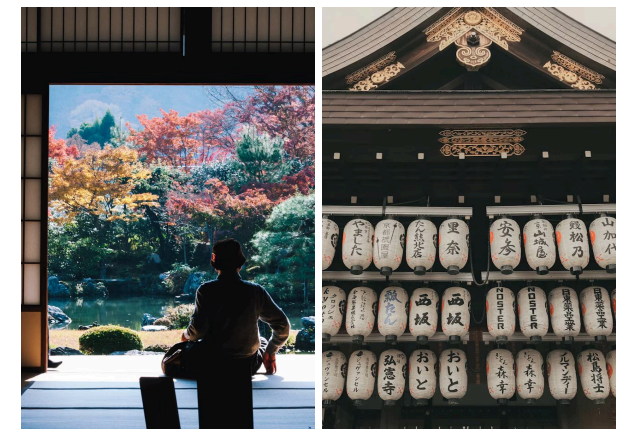
Step3サービス (Step1/2を含む)
『顧客との信頼関係を築く』

「SNS × メディア × 人の流れ」

「SNS × メディア × 人の流れ」を中核に、各専門担当による計2～3回のヒアリングを実施し、現状課題の抽出、確認事項の整理、到達目標と実行スケジュールを設計・運用いたします。なお、各サービス段階で追加の専門支援が必要となる業務（例：多言語動画制作、広告出稿運用、EC基盤構築、CRM個別開発等）については、別途お見積もりにて対応いたします。

私たち 日本サービス（NipponService）は、外国人観光客および次世代層に向けて、「誰もが自分の言葉で日本を語れる」発信環境を整備することが現代の地域活性の要と捉えています。

「地域の声を世界へ」を合言葉に、地域企業・飲食店・観光施設の価値をSNSで再編集し、地域の誇りを創出・増幅するメディアづくりを一緒に推進いたします。



5. 最後に

地域活性化の意義と当社の姿勢

地域活性化は、単なる経済循環の拡大ではなく、「人の移動」「物流」「情報連携」が相互に結びつくことで実現する持続的な地域価値の創出です。

地域に“道”が整えば人流が生まれ、新たな交流と取引が創出されます。それは新しい出会いと新たな価値を生み出す起点です。

私たち日本サービス（NipponService）は、地域の人々が誇れる未来をともに設計・実装するパートナーとして、SNS/メディア起点のシステム構築を支援します。

SNS活用に関する考え方

SNSの導入に遅すぎることはありません。フォロワー数が数百規模からでも、明確な戦略と継続運用によりブランドを確立できます。

当社は、初期の立ち上げから成果実装・運用改善まで、一貫して伴走し、集客・売上・関係人口の拡大につながる実行力でご支援します。



✉ お問い合わせ
NipponService（日本サービス）
🌐 <https://www.agentfor.net>

